



# ГАЗБУКА

## БЕЗОПАСНОСТИ



Ищи внутри  
оживающие  
картинки  
на смартфоне





В один тёплый летний день мальчик Женька решил сделать сюрприз для мамы и приготовить ей ужин на газовой плите!



Ай-яй-яй!  
Что ты Женька  
задумал?



А ты кто такой?



**ПОМНИ:**  
ЗАПРЕЩАЕТСЯ пользоваться  
газовыми плитами детям  
до 12 лет, другим  
газовым оборудованием  
до 14 лет!

Привет! Меня зовут  
**Газотрон-104**,  
но для друзей я просто  
**Газик!** Я живу в газопроводе,  
у тебя дома, и слежу за тем,  
правильно ли ты  
пользуешься газовой плитой  
и соблюдаешь  
правила безопасности!

Давай вместе отправимся  
в приключение  
и я тебя всему научу!

**Тух!**  
**Тарабах!**  
**Тах!**

Вау! Классно! Теперь  
я размером с копейку!  
Газик, а что это у тебя  
за сигналы?

Да! Я уменьшил тебя  
до такого размера, чтобы ты смог  
путешествовать со мной по  
газопроводу! А это сигнал о том,  
что кто-то в беде!  
Пора бежать на вызов!  
Ну что ж поехали!





Женька, а ты знаешь на каком автомобиле ездит аварийная газовая служба?



**ПОМНИ:**  
Что Аварийный газовый автомобиль жёлтого цвета с красными полосами, с номером 104!



# АВАРИЙНЫЙ ГАЗОВЫЙ АВТОМОБИЛЬ

Соедини точки по порядку и раскрась картинку по примеру.









Газик, куда мы попали?  
Кто это?

А это наша  
мастерская! В ней  
трудится работяга-  
Газотрон-001! Он  
занимается тем, что  
собирает вентили  
для газовых  
баллонов.

Давай поможем  
трудяге найти силуэт  
вентиля, как у него на  
столе! Будь внимателен,  
тут важно не  
ошибиться!

### ПОМНИ:

Что после пользования  
газовым оборудованием  
необходимо **ЗАКРЫТЬ**  
вентиль на баллоне или  
кран на газовой трубе!

Ну что? Справился?  
Запиши правильный ответ в  
кружок и побежали дальше!

В благодарность за  
помощь наш друг робот решил  
тебе кое-что показать!  
Скачай приложение  
и смотри!

# ВЕНТИЛЬ



6

**ОЖИВИ  
КАРТИНКУ**  
на смартфоне!



1 Скачай бесплатное  
приложение  
«Live Photo»  
с App Store или  
Play Market

2 Активируй коллекцию  
МУЛЬТЯШКА, нажав  
на желтую кнопку

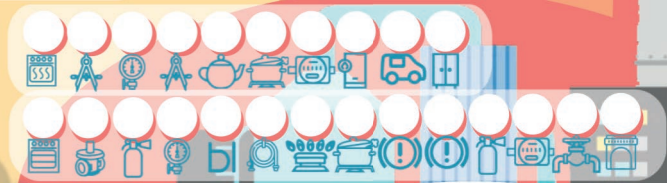
3 Нажми  
кнопку Play  
и наведи  
камеру на  
персонажа

4 Персонаж  
оживёт!



# ГАЗ ПРИРОДНЫЙ

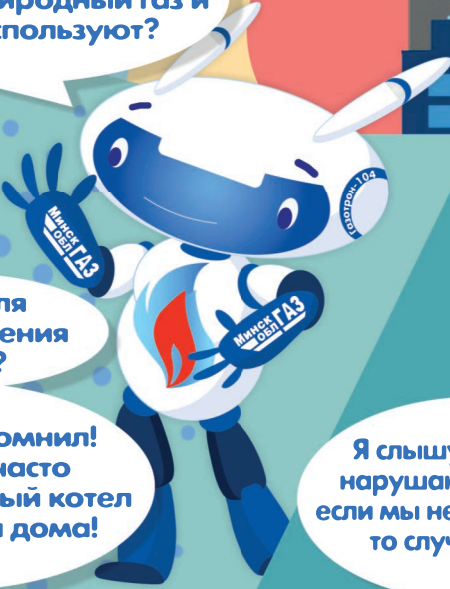
ЭТО СМЕСЬ ГАЗОВ,  
ОБРАЗОВАВШИХСЯ В  
НЕДРАХ ЗЕМЛИ.



Женька, а ты знаешь,  
что такое природный газ и  
где его используют?

Хм... Для  
приготовления  
пищи?

А, точно, вспомнил!  
Мой папа часто  
включает газовый котел  
для обогрева дома!



Верно! Но это не всё!  
Переведи слова выше  
при помощи алфавита(с.35)  
и узнай для чего ещё  
используется газ!

Я слышу, что где-то  
нарушают правило и  
если мы не поторопимся,  
то случится беда!







# ДЫМОХОД

ФИНИШ

Найди путь от старта до финиша по дымоходу!

Смотри Женька, бабушка Галя собирается зажечь газовый котёл, но она совсем забыла проверить не засорён ли дымоход?

СТАРТ

**ПОМНИ:**  
Запрещается зажигать газовый котёл, когда дымоход засорён или в нём нет тяги!

А нам пора дальше!  
Дела не ждут!

# ЕДА НА ПЛИТЕ

Какой ужас!  
На плите готовится еда,  
а рядом никого!

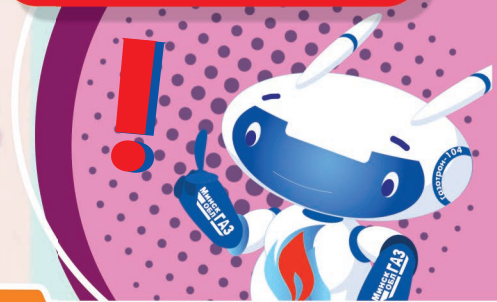


Газик,  
что же делать?

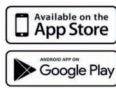
Нам нужно выключить  
газ! Найди выключатель  
в нужном положении на  
странице!



**ПОМНИ:**  
Запрещается оставлять  
без присмотра  
работающее  
газовое оборудование!



**ОЖИВИ  
КАРТИНКУ  
на смартфоне!**



**1** Скачай бесплатное приложение «Live Photo» с App Store или Play Market

**2** Активируй коллекцию сладости, нажав на желтую кнопку

**3** Нажми кнопку Play и наведи камеру на персонажа

**4** Персонаж оживёт!







Газик, ты чувствуешь этот странный запах?!

Женька, надеюсь это не то, о чем я думаю.

Что случилось?  
Почему все в огне?

Дракогаз вырвался наружу!  
У людей это называется **УТЕЧКА ГАЗА**.  
Нужно скорее звонить в **104!**



ПО **Ж** АР



10

**ОЖИВИ  
КАРТИНКУ  
на смартфоне!**



**1** Скачай бесплатное приложение «Live Photo» с App Store или Play Market

**2** Активируй коллекцию мультяшка, нажав на желтую кнопку

**3** Нажми кнопку Play и наведи камеру на персонажа

**4** Персонаж оживёт!



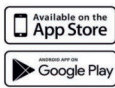
# Задвижка

Чтобы предотвратить утечку газа необходимо закрутить задвижку!  
Найди нужную задвижку среди множества других!





**ОЖИВИ  
КАРТИНКУ  
на смартфоне!**



**1** Скачай бесплатное приложение «Live Photo» с App Store или Play Market

**2** Активируй коллекцию **СТАЛЬНАЯ СТРАЖА**, нажав на желтую кнопку

**3** Нажми кнопку Play и наведи камеру на персонажа

**4** Персонаж оживёт!



# ИНЖЕНЕР

**Знакомься, это наш главный Газовый инженер!**

Он занимается тем, что вместе с другими инженерами проверяет правильно ли проложен наземный и подземный газопровод! И соблюдаются ли все правила безопасности!

Кто-то порвал и перепутал чертежи главного инженера! Помоги ему подобрать правильные пары.

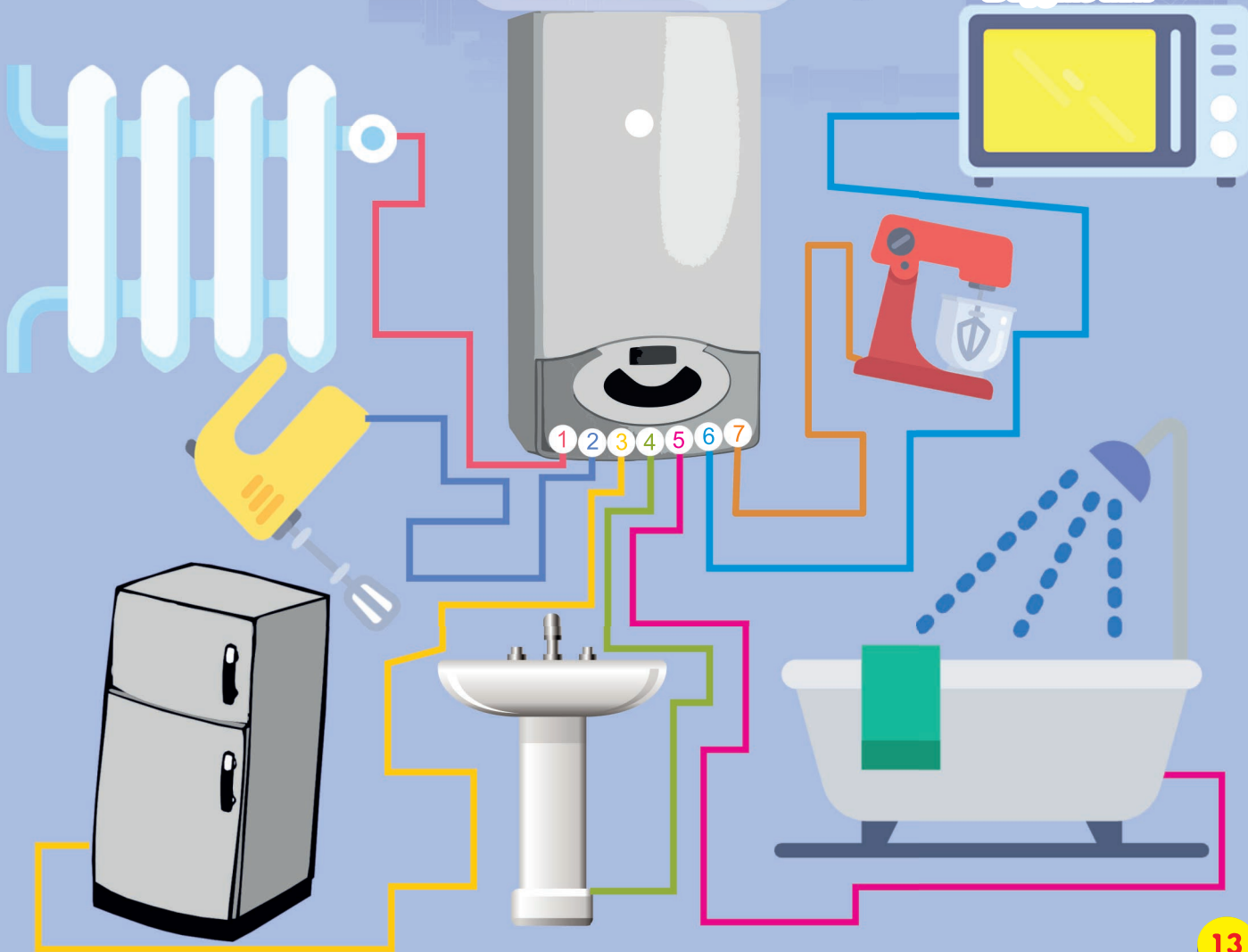
12





# КОТЁЛ ГАЗОВЫЙ

Найди трубы,  
которые  
можно подключить  
к газовому котлу.  
Запиши цифры  
в кружочки!







ГОРЕ  
**Л**  
КА

**ПОМНИ:**  
Запрещается сушить  
вещи и волосы над  
пламенем горелок  
газовой плиты!

Смотри, Газик, Петька уже  
вернулся с горки! Вот он  
удивится если увидит меня  
таким маленьким.

Ай-яй-яй,  
неужели он и правда  
решил, что варежки и  
шапка высохнут быстрее,  
если он будет сушить  
их над зажжённой  
горелкой!



Женька, смотри!  
Мой хороший друг  
Газоля-300 прислал мне  
открытку из Италии!

Ого, я тоже  
хотел бы побывать  
в Италии!

А ты знаешь, что Италия  
славится не только вкусной  
едой, но также и великими  
изобретателями!



# М АНОМЕТР

Манометр — прибор,  
измеряющий давление  
жидкости или газа.  
Манометры изобрели  
ученые из Италии  
ещё 400 лет назад!



**ОЖИВИ  
КАРТИНКУ  
на смартфоне!**



**1** Скачай бесплатное приложение «Live Photo» с App Store или Play Market

**2** Активируй коллекцию ГОРОДА, нажав на желтую кнопку

**3** Нажми кнопку Play и наведи камеру на персонажа

**4** Персонаж оживёт!





**ПОМНИ:**  
Запрещается пользоваться  
неисправными газовыми  
плитами, котлами и  
колонками!



# Н НЕИСПРАВНОСТЬ ГАЗОВЫХ ПРИБОРОВ

Ой, опять бабушка Галя  
забыла, что её газовая плита  
уже намного старше её  
самой. И её уже давно  
пора выбросить, а не  
одевать на себя защитный  
шлем и идти в бой!





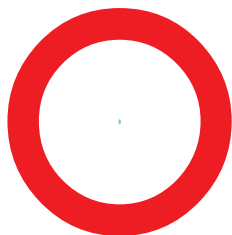


Газик, из духовки уже идет дым. И сейчас все загорится. Нужно что-то делать!

Женька, сейчас главное не паниковать, нужно найти огнетушитель и потушить пожар!

Но я не знаю как пользоваться огнетушителем. Я не справлюсь!

Сейчас я тебя всему научу!



# ОГнетушитель

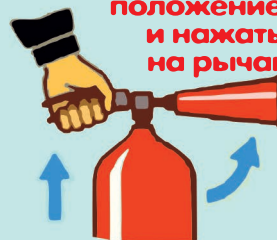
Посчитай сколько огнетушителей на странице и запиши ответ в кружок!



Снять огнетушитель и поднести к очагу пожара!



Перевести раструб в горизонтальное положение и нажать на рычаг



Сорвать пломбу, выдернуть чеку!



Направить струю заряда на огонь





**ПОМНИ:**  
Запрещается использовать газовую плиту для обогрева помещения в холодное время года!

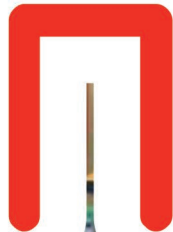


Женька, ты только посмотри, что твой друг опять придумал! Вместо того чтобы выпить горячего чая, он решил погреться газовой плитой.



А почему нет? Плите же все равно для чего гореть. А так и квартиру согреть и поесть приготовить.

Эх, Женька, Женька. Теперь придется вызывать не только газовую службу по номеру 104 но и пожарных по номеру 101!



**ЛИТА  
ГАЗОВАЯ**



18

**ОЖИВИ  
КАРТИНКУ  
на смартфоне!**



Available on the  
App Store  
GET IT ON  
Google Play

1 Скачай бесплатное приложение «LiveColoring» с App Store или Play Market

2 Активируй коллекцию ПРОФЕССИИ, нажав на желтую кнопку

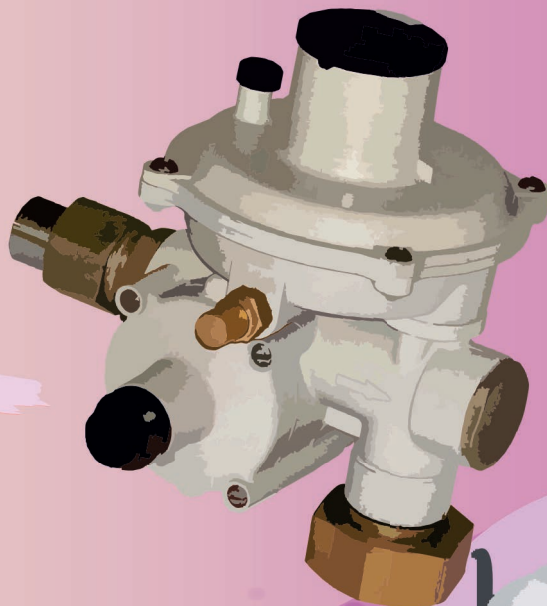
3 Нажми кнопку Play и наведи камеру на персонажа

4 Персонаж оживёт В ТЕХ ЦВЕТАХ, КОТОРЫМИ ТЫ ЕГО РАСКРАСИШЬ!



# РЕГУЛЯТОР ДАВЛЕНИЯ ГАЗА

Регулятор давления газа предназначен для понижения входного давления природного газа, автоматического отключения подачи газа при повышении давления сверх установленного предела



А ещё  
бывают регуляторы газа  
для газовых баллонов.

Газик, ты слышишь  
этот звук в конце  
трубы? Откуда он?

Кажется я знаю  
в чем дело.  
Пошли за мной...







**ОЖИВИ  
КАРТИНКУ  
на смартфоне!**



**1** Скачай бесплатное приложение «Live Photo» с App Store или Play Market

**2** Активируй коллекцию **СТАЛЬНАЯ СТРАЖА**, нажав на желтую кнопку

**3** Нажми кнопку **Play** и наведи камеру на персонажа

**4** Персонаж оживёт!



1

2

3

4

5

**ФИНИШ**

# ТРУБОПРОВОД

Помоги инженеру найти правильный путь, который ведёт к вентилю и запиши правильный ответ.



# НЕОБХОДИМО



Откройте все окна в помещении.



Перекройте подачу газа.



Выведите людей из загазованного помещения. Оповестите соседей.



Вызовите аварийную газовую службу по телефону 104.

# УТЕЧКА ГАЗА

Зажигать огонь.



Включать и выключать электроприборы.



Пользоваться электророзводками и телефонами.



Нельзя оставлять включенную газовую плиту без присмотра.



# ЗАПРЕЩАЕТСЯ

## Как определить утечку газа:



По запаху

Природный газ не имеет запаха, поэтому его одорируют специальным веществом, пахнущим как "тухлые яйца".



На слух

В местах стыков и соединений труб и шлангов газ может протекать с шипящим звуком.



Визуально

На открытой местности, в месте утечки газа может пожелтеть трава (летом) или побуреть снег (зимой).





# ФОРТОЧКА

Смотри, Женька, это Маша!  
Она собирается воспользоваться  
газовой плитой, а перед этим она  
всегда открывает форточку.

Газик, а зачем?

Потому что в  
квартирах во время  
работы газового  
оборудования необходимо  
обеспечить работу  
вентиляции и приток  
свежего воздуха!

**ПОМНИ:**  
Во время пользования  
газовыми приборами  
приоткрывайте  
форточки, не закрывайте  
решётки вентиляционных  
каналов.

**ОЖИВИ  
КАРТИНКУ  
на смартфоне!**



1 Скачай бесплатное  
приложение  
«Live Photo»  
с App Store или  
Play Market

2 Активируй коллекцию  
АНИМЕ, нажав  
на желтую кнопку

3 Нажми кнопку Play  
и наведи  
камеру на  
персонажа

4 Персонаж  
оживёт!



**ПОМНИ:**  
Запрещается пользоваться  
газовым оборудованием  
с истекшим сроком  
эксплуатации.



Смотри, Женька, а это повар Гоша! Раскрась его и смотри мультфильм!



# ДУХОВОЙ ШКАФ

24

**ОЖИВИ  
КАРТИНКУ  
на смартфоне!**



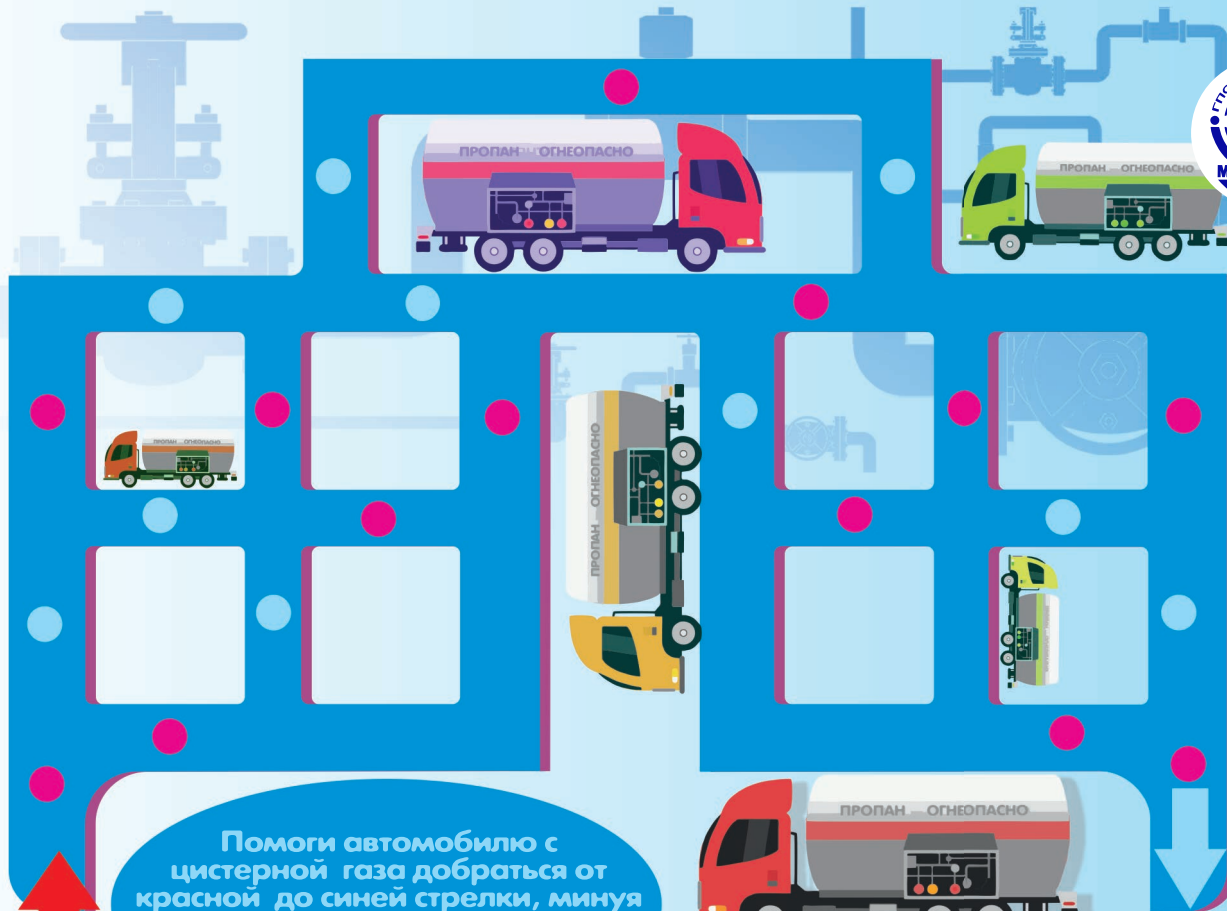
**1** Скачай бесплатное приложение «LiveColoring» с App Store или Play Market

**2** Активируй коллекцию ПРОФЕССИИ, нажав на желтую кнопку

**3** Нажми кнопку Play и наведи камеру на персонажа

**4** Персонаж оживёт В ТЕХ ЦВЕТАХ, КОТОРЫМИ ТЫ ЕГО РАСКРАСИШЬ!





Помоги автомобилю с цистерной газа добраться от красной до синей стрелки, минуя два одинаковых цвета подряд (синий-красный-синий-красный).

Газик, я давно хотел спросить, а как ещё транспортируют газ кроме газовых баллонов и газопровода?

Для перевозки большого количества газа отлично подходит Автомобиль-цистерна. А ещё газ перевозят по железной дороге в специальных железнодорожных цистернах!

# ЦИСТЕРНА АВТОМОБИЛЯ





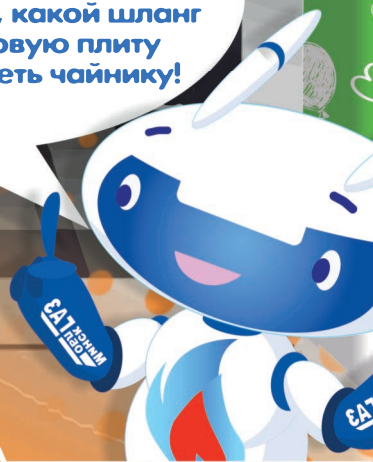
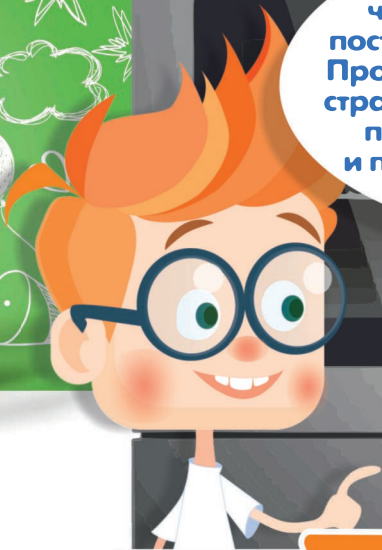
**ПОМНИ:**  
Если пламя вместо синего стало  
оранжевым, начало дрожать и  
выделять копоть, газовым  
прибором пользоваться нельзя –  
требуется ремонт.

Сосчитай, сколько  
чайников находится  
на развороте.



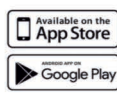
# Ч АЙНИК НА ПЛИТЕ

Женька, а ты знал,  
что газ в газовые приборы  
поступает по газовому шлангу?  
Пройди лабиринты на соседней  
странице и выясни, какой шланг  
подает газ в газовую плиту  
и помогает закипеть чайнику!



26

**ОЖИВИ  
КАРТИНКУ  
на смартфоне!**



**1** Скачай бесплатное приложение «Live Photo» с App Store или Play Market

**2** Активируй коллекцию СОБАЧКИ, нажав на желтую кнопку

**3** Нажми кнопку Play и наведи камеру на персонажа

**4** Персонаж оживёт!



# Ш

# ЛАНГ ГАЗОВЫЙ



**ПОМНИ:**

Запрещено самостоятельно производить подключение и отключение газового оборудования и его перестановку в другое место.



1

2

3

4

Запиши  
правильный ответ.



**ОЖИВИ  
КАРТИНКУ  
на смартфоне!**



**1** Скачай бесплатное приложение «Live Photo» с App Store или Play Market

**2** Активируй коллекцию **ТУРБО ДРАЙВ**, нажав на желтую кнопку

**3** Нажми кнопку **Play** и наведи камеру на персонажа

**4** Персонаж оживёт!



А теперь реши кроссворд и проверь, знаешь ли ты, какие инструменты включает в себя пожарный щит!



28



**ЩИТ  
ПОЖАРНЫЙ**

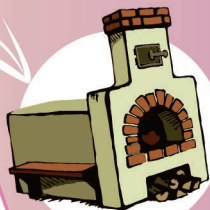




Женька, а ты знаешь, как выглядела настоящая русская печь, которой пользовались ещё задолго до появления газовых плит?

Конечно! Вот так! У моей бабушки в деревне такая!

Верно, ведь первые газовые плиты появились лишь в начале 19 века в Англии и приобрели знакомый нам вид!



Пройди лабиринт в данной последовательности от старта до финиша.

**СТАРТ**



**ФИНИШ**

**ПЕЧЬ**





Найди правильный  
силуэт газового ключа  
и запиши правильный  
ответ.



Вау, как  
интересно!  
Теперь этим ключом  
пользуются  
во всём мире,  
на всей  
планете!

# КЛЮЧ ГАЗОВЫЙ

С помощью газовых  
ключей ремонтируют  
газопроводы.

Женя, смотри, а это у  
нас газовый ключ! В обиходе  
часто трубный ключ называют  
«газовым ключом»  
или «газиком».

Юхан Петтер Юханссон  
— изобретатель трубного ключа

Газовый ключ —  
разновидность разводного  
ключа, используемый  
для вращения или  
фиксации труб и других  
деталей произвольной  
формы.

**ОЖИВИ  
КАРТИНКУ  
на смартфоне!**



**1** Скачай бесплатное  
приложение  
«Live Photo»  
с App Store или  
Play Market

**2** Активируй коллекцию  
ПЛАНЕТЫ, нажав  
на желтую кнопку

**3** Нажми  
кнопку Play  
и наведи  
камеру на  
персонажа

**4** Персонаж  
оживёт!



А ты знал, что для хранения газовых баллонов используют специальные ящики, в которых баллоны надежно защищены от дождя и снега?

# ЯЩИК ДЛЯ БАЛЛОНОВ

Сосчитай, сколько силуэтов газовых баллонов ты видишь на странице.



**ПОМНИ:**  
Запрещается устанавливать баллоны с газом в жилых комнатах.





# АЛФАВИТ для расшифровки заданий на стр. 7, 20, 30

А-	Б-	В-	Г-СО <sup>2</sup>	Д-
Е-	Ё-	Ж-	З-	И-
Й-	К-	Л-	М-	Н-
О-	П-	Р-	С-	Т-
У-	Ф-	Х-	Ц-	Ч-
Ш-	Щ-	Ъ-	Ь-	Э-
Ю-	Я-	<p>Прежде, чем отправиться в приключения ты должен научиться понимать мой язык! Переведи фразу, опираясь на алфавит.</p>		





# Повторим ПРАВИЛА:

**ПОМНИ:**  
Что Аварийный газовый автомобиль жёлтого цвета с красными полосами, с номером 104!

**ПОМНИ:**  
Баллоны с газом НЕЛЬЗЯ оставлять рядом с источником тепла!

**ПОМНИ:**  
Что после пользования газовым оборудованием необходимо ЗАКРЫТЬ вентиль на баллоне или кран на газовой трубе!

**ПОМНИ:**  
Запрещается зажигать газовый котёл, когда дымоход засорён или в нём нет тяги!

**ПОМНИ:**  
Запрещается оставлять без присмотра работающее газовое оборудование!

**ПОМНИ:**  
Запрещается сушить вещи и волосы над пламенем горелок газовой плиты!

**ПОМНИ:**  
Запрещается пользоваться неисправными газовыми плитами, котлами и колонками!

**ПОМНИ:**  
Запрещается использовать газовую плиту для обогрева помещения в холодное время года!

**ПОМНИ:**  
Запрещается самовольно вмешиваться в работу счётчиков газа и срывать с них пломбы!

**ПОМНИ:**  
Во время пользования газовыми приборами приоткрывайте форточки, не закрывайте решётки вентиляционных каналов.

**ПОМНИ:**  
Запрещается пользоваться газовым оборудованием с истекшим сроком эксплуатации.

**ПОМНИ:**  
Если пламя вместо синего стало оранжевым, начало дрожать и выделять копоть, газовым прибором пользоваться нельзя - требуется ремонт.

**ПОМНИ:**  
Запрещено самостоятельно производить подключение и отключение газового оборудования и его перестановку в другое место.

**ПОМНИ:**  
Запрещается устанавливать баллоны с газом в жилых комнатах.

**ПОМНИ:**  
Запрещается применять огонь для обнаружения утечки газа из газопроводов и газового оборудования.



# ОТВЕТЫ

C.4



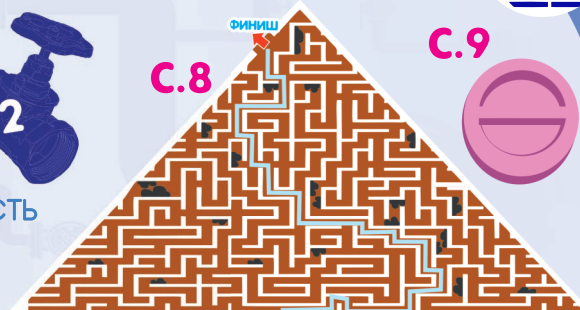
C.7

ПРИГОТОВЛЕНИЕ ПИЦЦЫ  
ПОДОГРЕВ ВОДЫ  
ОТОПЛЕНИЕ  
ТОПЛИВО  
ХИМИЧЕСКАЯ ПРОМЫШЛЕННОСТЬ

C.6



C.8



C.9



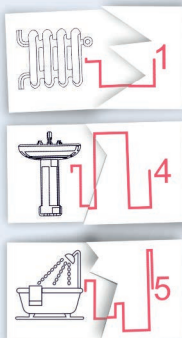
C.5



C.11



C.12



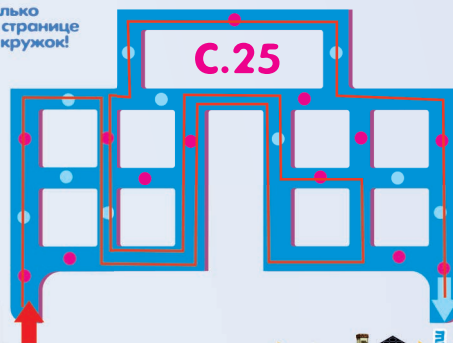
C.17

Посчитай сколько огнетушителей на странице и запиши ответ в кружок!

5

СТАРТ

C.25



C.20

Счётчик газа — прибор учёта предназначенный для измерения количества, прошедшего по газопроводу газа.

C.13

1 4 5

C.21

2

C.32

2 6

C.31



C.27

1 7

C.29

СТАРТ



C.30

1. НЕТ ИСКРЫ.  
2. ЕСТЬ ИСКРА, НО НЕ ЗАЖИГАЕТСЯ КОНФОРКА.  
3. ПОСТОЯННО ЩЁЛКАЕТ ИСКРА

C.33

Зови меня когда беда.





## УП «МИНСКОБЛГАЗ»

220015, г. Минск, ул. Гурского, 9;

тел./факс: (017) 357-79-71

e-mail: [info@mx.mog.by](mailto:info@mx.mog.by)

сайт: [www.mog.by](http://www.mog.by)